

**Dati del bene**

<b>Tipologia</b>	<i>Immobili</i>	<b>Categoria</b>	<i>Villa</i>
<b>Descrizione</b>	<i>Villa, a due piani f.t., sita in Santo Stefano in Aspromonte, via Strada Statale 184.</i>		
		<b>Quota confiscata</b>	<i>100%</i>

**Ubicazione**

<b>Stato</b>	<i>ITALIA</i>	<b>Regione</b>	<i>Calabria</i>
<b>Provincia</b>	<i>Reggio Calabria</i>	<b>Comune</b>	<i>Santo Stefano in Aspromonte</i>
<b>Zona</b>	<i>Urbana centrale</i>	<b>Indirizzo</b>	<i>Strada Statale 184</i>

**Dati catastali e conformità urbanistica/edilizia**

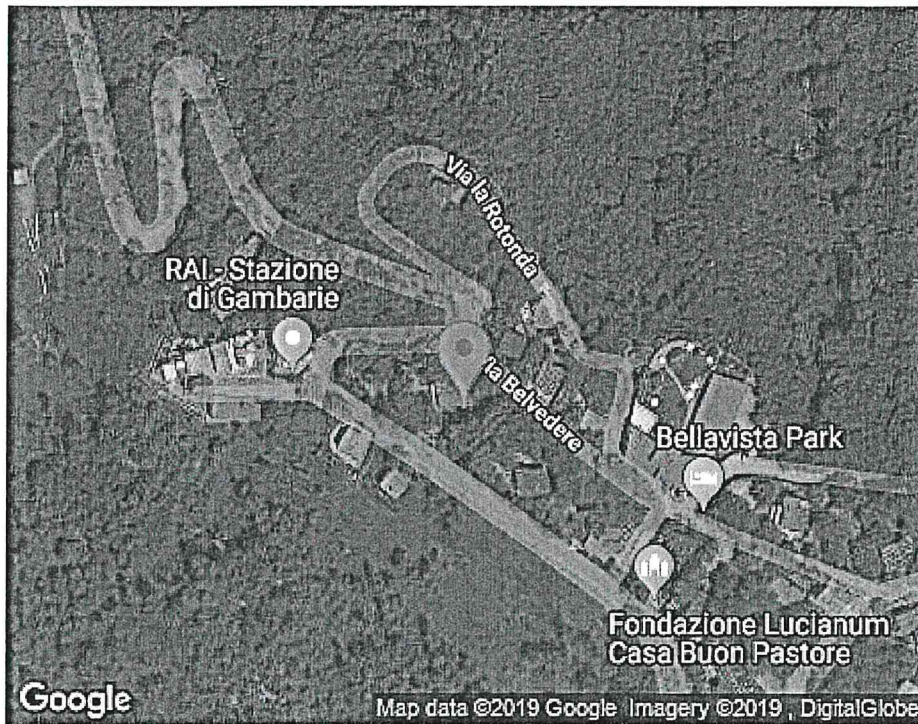
<b>Catasto</b>	<i>NCEU</i>	<b>Categoria</b>	<i>A/7</i>	<b>Sezione</b>	
<b>Foglio</b>	<i>13</i>	<b>Particella</b>	<i>28</i>	<b>Subalterno</b>	
<b>Conformità</b>	<i>In corso di accertamento</i>				

**Consistenza e valutazione**

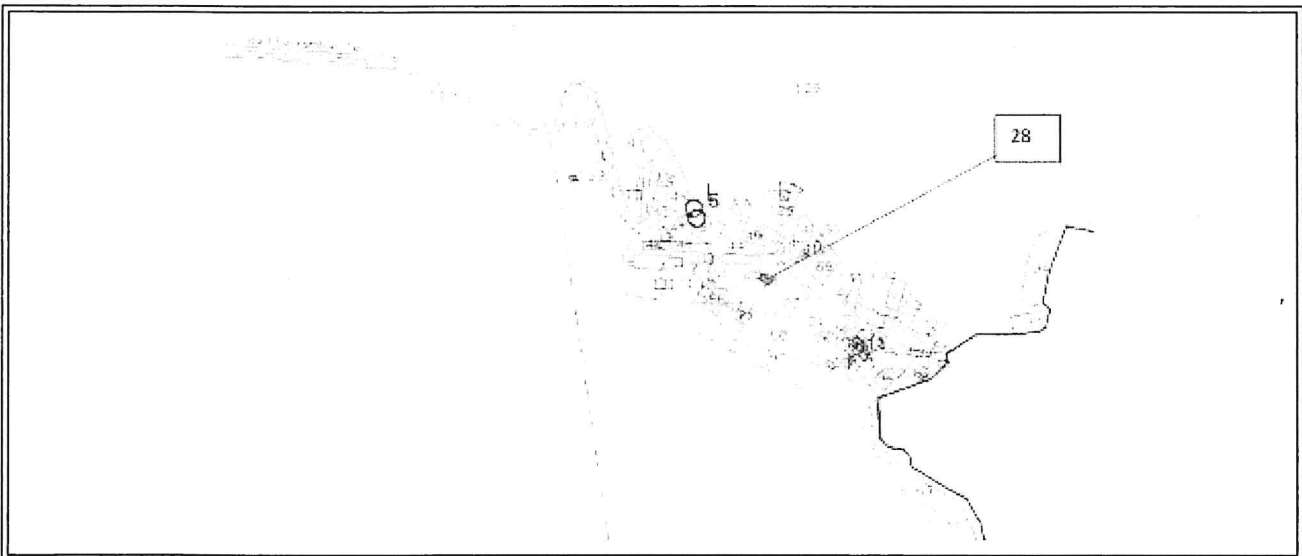
<b>Superficie</b>	<i>111,00 mq</i>	<b>Vani</b>	<i>8,5</i>	<b>Volumi</b>	
<b>Rendita</b>	<i>430,21</i>	<b>Valore CTU</b>	<i>Euro (EUR)</i>	<b>Valore OMI</b>	<i>67432,50 Euro (EUR)</i>

**Conservazione, occupazione e criticità**

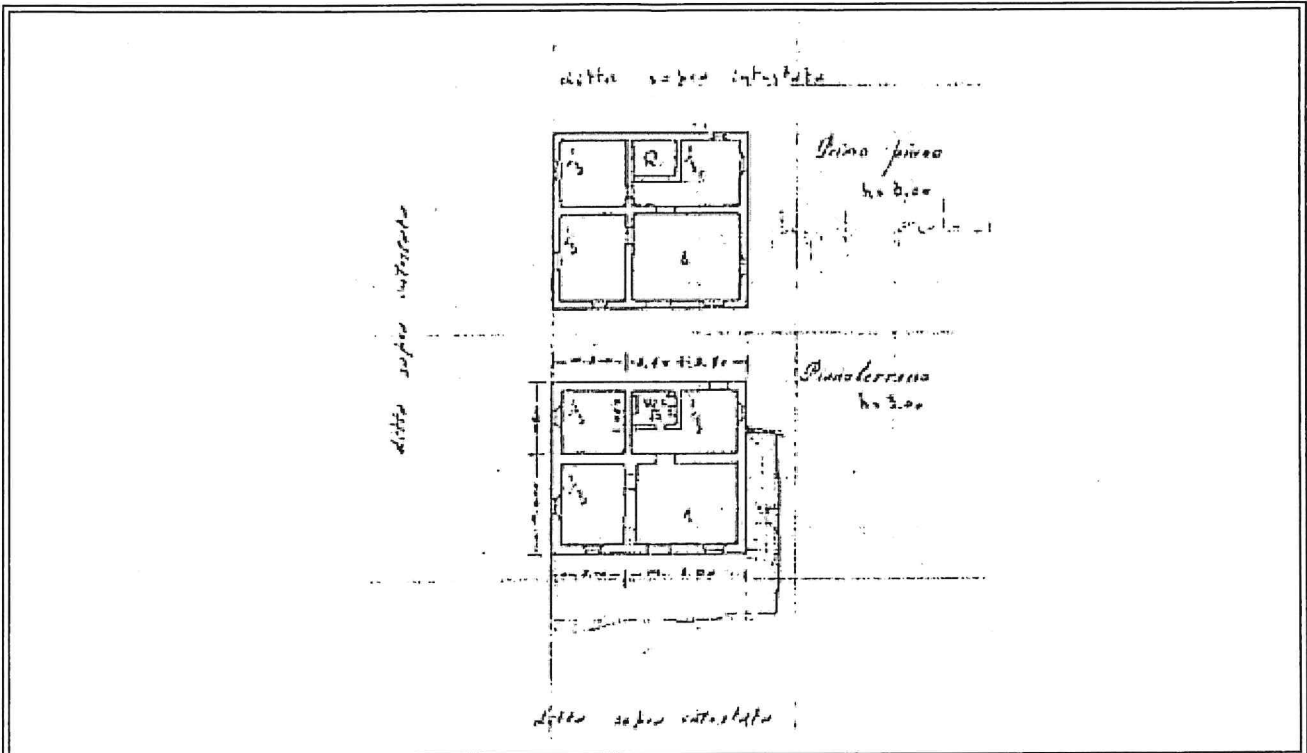
<b>Condizioni</b>	<i>Discreto</i>	<b>Disponibilità</b>	<i>Libero</i>
<b>Occupanti</b>		<b>Canone</b>	
<b>Gravami</b>	<i>Confisca</i>	<b>Vincoli</b>	<i>Nessuno</i>



Localizzazione



Estratto di mappa



Planimetria



Anteprima