

Dati del bene

Tipologia	<i>Immobili</i>	Categoria	<i>Magazzino, Locale di deposito</i>
Descrizione	<i>Locale adibito alla vendita di articoli per la casa</i>		
Quota confiscata			<i>100%</i>

Ubicazione

Stato	<i>ITALIA</i>	Regione	<i>Calabria</i>
Provincia	<i>Reggio Calabria</i>	Comune	<i>Reggio di Calabria</i>
Zona	<i>Urbana centrale</i>	Indirizzo	<i>VIA LIA nn° 22/A - 22/B</i>

Dati catastali e conformità urbanistica/edilizia

Catasto	<i>NCEU</i>	Categoria	<i>C/2</i>	Sezione	
Foglio	<i>43</i>	Particella	<i>385</i>	Subalterno	<i>13</i>
Conformità	<i>In corso di accertamento</i>				

Consistenza e valutazione

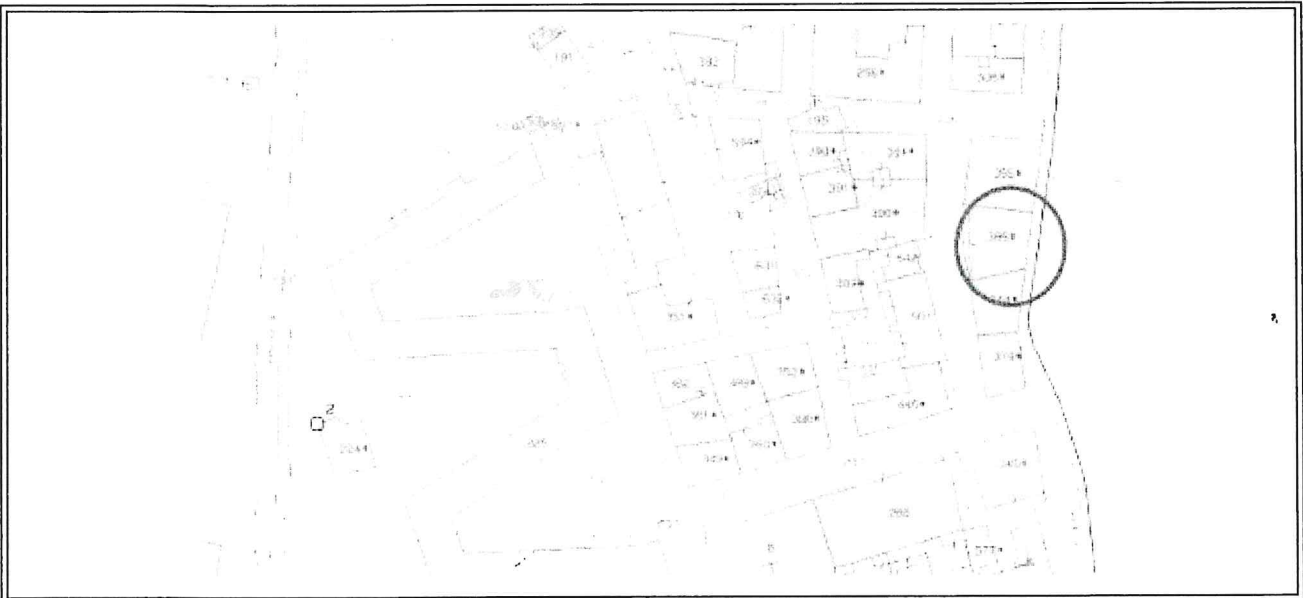
Superficie	<i>205,00</i>	Vani		Volumi	
Rendita	<i>1.223,38</i>	Valore CTU	<i>Euro (EUR)</i>	Valore OMI	<i>125050,00 Euro (EUR)</i>

Conservazione, occupazione e criticità

Condizioni	<i>Discreto</i>	Disponibilità	<i>Locato</i>
Occupanti	<i>Terzi</i>	Canone	<i>1.337,88</i>
Gravami	<i>Confisca</i>	Vincoli	<i>Nessuno</i>



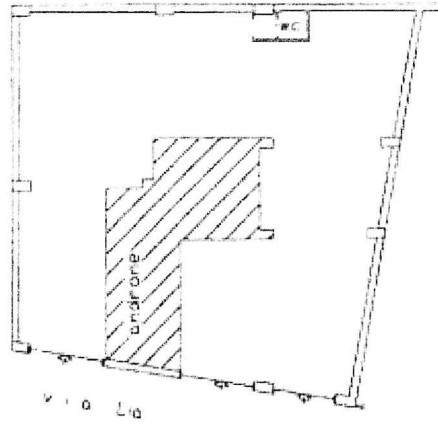
Localizzazione



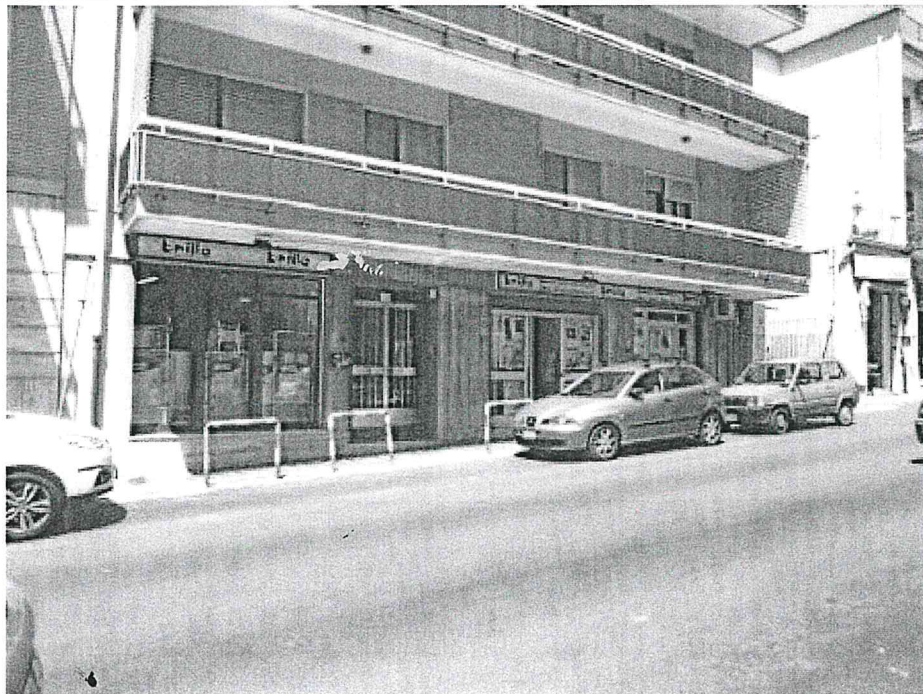
Estratto di mappa

piano terra

H = 2.80 mt



Planimetria



Anteprima