

Dati del bene

Tipologia	<i>Immobili</i>	Categoria	<i>Appartamento in condominio</i>
Descrizione	<i>Appartamento sito in Reggio Calabria, alla via Manfroce n.° 89/C , piano primo</i>		
Quota confiscata			<i>100%</i>

Ubicazione

Stato	<i>ITALIA</i>	Regione	<i>Calabria</i>
Provincia	<i>Reggio Calabria</i>	Comune	<i>Reggio di Calabria</i>
Zona	<i>Urbana centrale</i>	Indirizzo	<i>Via Manfroce - 89/c</i>

Dati catastali e conformità urbanistica/edilizia

Catasto	<i>NCEU</i>	Categoria	<i>A/3</i>	Sezione	<i>RC</i>
Foglio	<i>44</i>	Particella	<i>542</i>	Subalterno	<i>7</i>
Conformità	<i>In corso di accertamento</i>				

Consistenza e valutazione

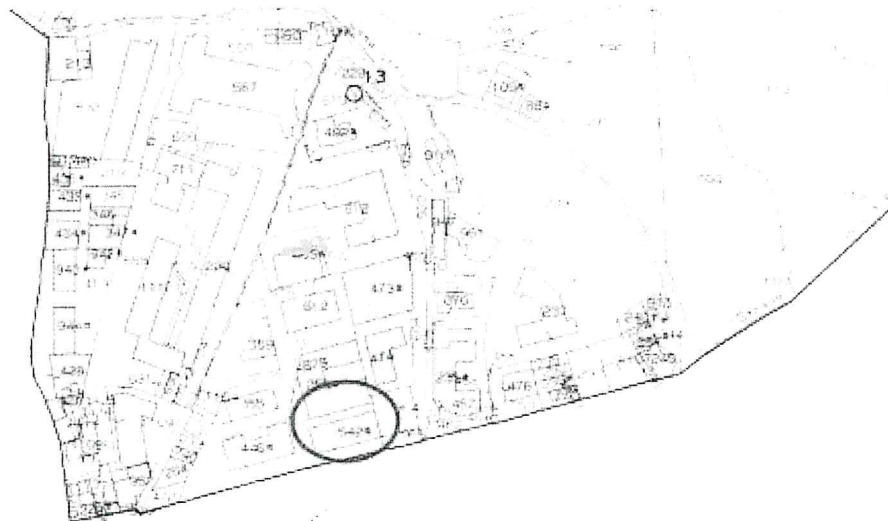
Superficie	<i>183,00 mq</i>	Vani	<i>7,5</i>	Volumi	<i>1</i>
Rendita	<i>697,22</i>	Valore CTU	<i>Euro (EUR)</i>	Valore OMI	<i>183915,00 Euro (EUR)</i>

Conservazione, occupazione e criticità

Condizioni	<i>Buono</i>	Disponibilità	<i>Locato</i>
Occupanti	<i>Terzi</i>	Canone	<i>511,00</i>
Gravami	<i>Confisca</i>	Vincoli	<i>Nessuno</i>



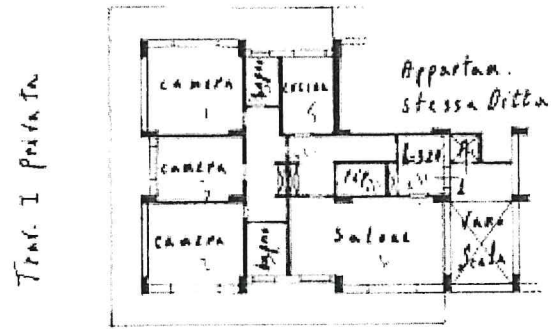
Localizzazione



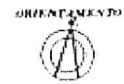
Estratto di mappa

isolamento

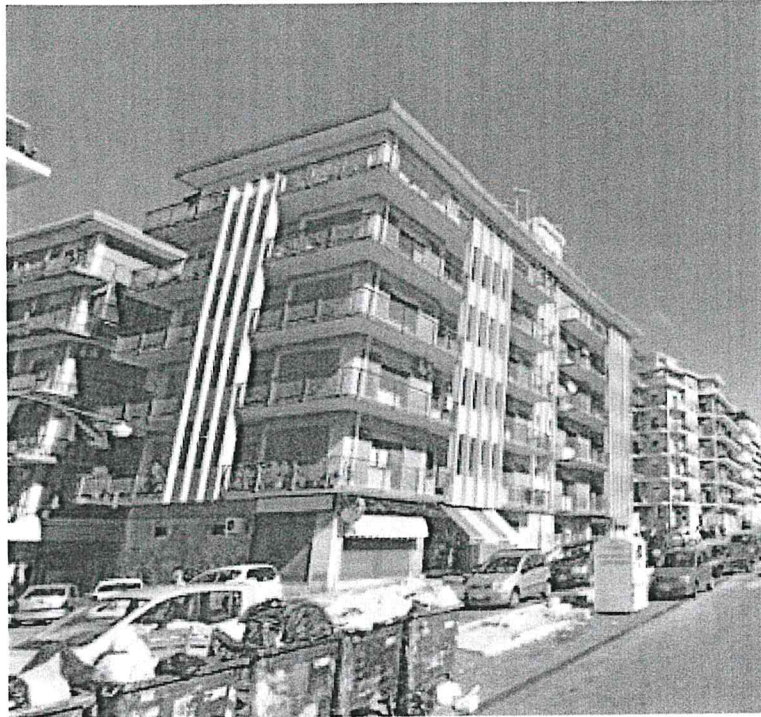
Piano 1° (2° F.T.)
Appart. n° 1 (fotomare)



Via Manfroce



Planimetria



Anteprima